



景翊科技股份有限公司
TMS Technologies CO., LTD.

迅速掌握台灣交通

如果想快速全面地掌握台灣交通領域類的各種應用，景翊會是您最好的選擇。
我們擁有十年以上的經驗，並與多家國際圖資廠商多年合作，能提供多樣的交通資料，如需了解詳細服務請洽聯絡窗口諮詢。

我們的服務



Dataset

▶ 大眾運輸資料庫



▶ 即時交通資料庫



API

▶ 交通運輸資料、興趣點POI介接



▶ 探偵車GPS資料



交通事件



交通流量

景翊資料服務



行車POI



大眾運輸

交通事件

意外事故、道路施工、交通管制、交通壅塞等。

交通流量

道路速限、車隊GPS、VD車輛偵測器等。

行車POI

公共停車場、測速照相、加油站、電動車充電站等。

大眾運輸

台鐵、高鐵、縣市公車、公路客運、捷運等。

關於我們

景翊科技股份有限公司(TMS Technologies Inc.)為國內ITS領域最為傑出之專業團隊，其前身為崧旭資訊股份有限公司 (SuperGeo Technologies Inc.) 之ITS事業部。景翊科技持續專注於GIS、資訊、通信、ITS及Telematics等相關技術之整合應用，進行交通領域顧問諮詢及相關系統開發服務。

Call US : 李翼宇 Ethan / 產品應用部 資料總監 Data Director
TEL: +886-2-2656-1968 ext 500
Cell Phone: +886-987-010-911
Email: ethan.li@tms.com.tw



申辦 *eTag* 智慧停車 免取票 免現金 94快！

信用卡自動代繳停車費真輕鬆



遠東商銀



玉山銀行



中國信託銀行
CTBC BANK





獲獎紀錄

- 2018 世界資訊科技與服務聯盟WITSA 全球資訊科技應用傑出獎
- 2016 中華智慧運輸協會 智慧運輸產業創新獎

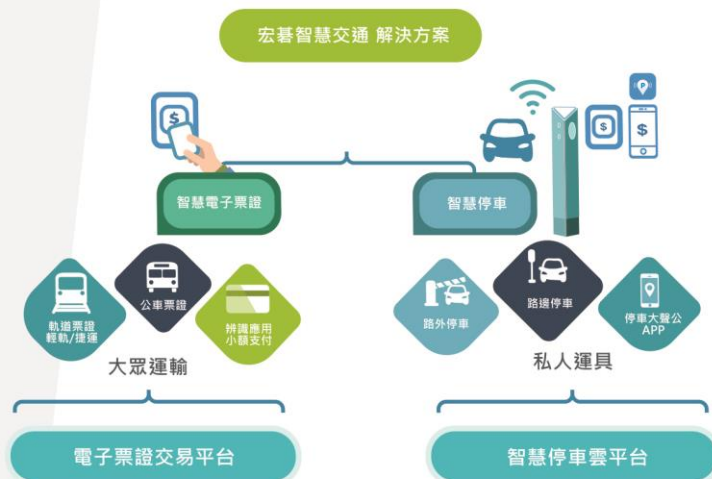
傳承宏碁永續發展的使命

宏碁是全球知名的ICT公司，自2004年起即發展智慧交通等相關事業，累積超過十多年的研發及實務經驗。現在，宏碁智通已是全台最大公車智慧票證系統供應商，市佔率高達70%。2017年正式成立宏碁智通，更專注於智慧交通的建置與研發，為創造經濟、環境、社會的整體價值做出更多貢獻。

電子票證與雲端智慧停車服務

宏碁智通致力於發展智慧電子票證整體解決方案，自行研發多卡整合技術與產品，應用於大眾運輸包括公車、軌道票證，提供轉乘及多卡通應用等等。同時，宏碁智通現為台灣最大公車智慧票證系統供應商，建置完整的電子票證服務平台，已有9,000台驗票機正式上線營運，每年於公車上票證交易金額達新台幣60億。

近年宏碁智通整合電子票證、車輛偵測、車牌辨識及停車大聲公APP，針對路邊停車、路外停車等私人運具提供「智慧停車服務」與「智慧停車雲平台」。提供車主/停車場業者/地方政府具備智慧化、雲端化、並能提升管理效能的智慧停車服務。



www.acerits.com

contact@eservice.acer.net

TEL: 886-2-26963690 FAX: 886-2-26963691

221 新北市汐止區新台五路一段94號23樓

PAPAGO!
信賴 · 活力 · 創新

徹底取代傳統後視鏡

RAY 電子後視鏡 給駕駛清晰車後視線

RAY 電子後視鏡

特斯拉專用頂級後鏡頭 無延遲傳送畫面

- 昏暗隧道行駛，電子後視鏡呈現更清晰
- 電子後視鏡即時呈現車後方視線，完全不受後座遮擋
- 超清晰五至六車道視野範圍呈現，行駛時盲區影像看得見
- 大幅提升夜間或陰雨天視線清晰度，完全不被遮擋
- 內建前後雙錄影
- 倒車時後鏡頭光學自動調角度
- 視線無阻礙，倒車更容易

販售通路



金弘笙
台北/桃園/竹北/
台南/高雄



旭益
台中/彰化/南投



黃帽
內湖/中和



八百屋
高雄/屏東



金宏亞
音響通路代理
金宏亞科技



車麗屋
板橋/基隆/
鳳山/宜蘭

真正的行車安全 交給 PAPAGO!

PAPAGO! 研勤科技股份有限公司
tw.papagoinc.com

公司地址：114 台北市內湖區港墘路200號4樓
客服專線：02-2659-3008



ID @papagoinc
LINE® 官方客服

2018.9.4 唯一場次！報名刻不容緩！

智慧汽車國際高峰論壇暨展覽



立即報名

連結微電子及汽車產業 探索更智慧、更安全、更節能的未來汽車趨勢與商機

隨著車載娛樂系統、先進駕駛輔助系統及電動車需求日增，車用電子將成為半導體產業的主要成長動能之一，全球車用電子的市值將於 2020 年前突破 400 億美元，龐大的市場需求同時帶動功率半導體、感測器、記憶體、處理器、微型控制器、ASSP/ASIC 及邏輯等產品成長。

由於汽車產業特殊的生態鏈及其對於電子零件安全與可靠性的嚴格要求，如何跨足車用電子，發展符合車用電子標準的製程與產品，已成為近年微電子產業最熱門的關鍵話題之一。有鑑於此，SEMI 致力於建立汽車與微電子產業間交流的橋樑，促進跨產業資源交換與整合，「智慧汽車國際高峰論壇暨展覽」，為亞洲唯一同時聚焦半導體及感測技術與市場的國際論壇，將邀請全球來自汽車及微電子產業的專家及意見領袖同台探究最新市場趨勢，帶領您一探通往未來智慧汽車的捷徑。

聚焦四大關鍵議題

綜觀全貌
全球市場
策略佈局

智慧互聯
高速通訊
核心技術

看見未來
自駕車的
視覺

智慧啟動
車用半導體
技術突破

活動時間：2018 年 9 月 4 日 (二) 09:00-17:00

活動地點：南港中信金融園區 A 棟雅悅會館 (台北市南港區經貿二路 166 號 3F)

主辦單位： semi 國際半導體產業協會

協辦單位： TTIA
台灣車聯網產業協會
Taiwan Telematics Industry Association

同期舉辦：**SEMICON TAIWAN**

過去參與大廠： ARM  asusCLOUD  Audi  BROADCOM  cadence  FOXCONN  GLOBALFOUNDRIES  GUC
 HAIITEC  Imagination  MEDIATEK  Mentor Graphics  NXP  NVIDIA  QUALCOMM  REALTEK  RENESAS
 life.augmented  SYNOPSYS  tsmc  UMC  Velodyne LiDAR

FUTURE STARTS HERE

2018年9月5-7日 | 台北南港展覽館

SEMICON TAIWAN

國際半導體展

台灣半導體產業的年度盛事—SEMICON Taiwan 國際半導體展

多元展覽主題、超過 20 場精彩論壇 共同歡慶積體電路發明 60 週年

每年吸引超過 45,000 位專業人士參觀，今年規模更創歷史新高，展出高達 1,900 個攤位，聚集全球 650 間領導廠商，主題涵蓋半導體產業上下游供應鏈並首次規劃「智慧製造趨勢特展」、「人才培育特展」。展期間將舉辦 20 多場國際論壇，超過百位產官學研菁英分享產業最新的技術發展與市場趨勢，完整呈現產業全貌。此外，為紀念積體電路發明 60 週年，特別與科技部共同舉辦「IC 60 週年一大師論壇」，邀請半導體界重量級人物演說，分享並傳承他們努力研發、精進不懈的精神，期許激發業界人士及年輕學子對半導體產業的熱情，帶領台灣邁向新世代。

迎接 IC 60 週年 大師論壇重量級登台

大師論壇共同主辦單位：MOST 科技部 Ministry of Science and Technology | SEMI 國際半導體產業協會



台積電
張忠謀
創辦人



國立交通大學
施敏
榮譽講座教授



台積電 / 創意電子
曾繁城
董事 / 董事長



國立清華大學
史欽泰
榮譽講座教授



富迪科技
黃炎松
董事長暨執行長



台積電
劉德音
董事長



華邦電子
蘇源茂
副董事長兼副執行長



Cadence
Lip-Bu Tan
CEO



Synopsys
Aart de Geus
Chairman and Co-CEO



日月光半導體
吳田玉
總經理暨執行長



Lam Research
Tim Archer
President & COO



DowDuPont
James T. Fahey
Business President

多元展覽主題 掌握潛力市場

- 自動光學檢測專區
- 循環經濟專區
- 化學機械研磨專區
- 化合物半導體專區
- 扇外型封裝專區
- 高科技廠房設施專區
- 雷射專區
- 材料專區
- 光電半導體專區
- 精密機械專區
- 二手設備專區
- 智慧製造與自動化專區
- 半導體設備零組件國產化專區
- 測試專區
- 海峽兩岸專區
- 德國專區
- 荷蘭高科技專區
- 韓國專區
- 日本九州專區
- 日本沖繩專區
- 歐洲矽谷專區
- 新加坡專區

矚目活動 聚焦今年最火熱的議題

- 智慧製造趨勢特展 **HOT**
- 人才培育特展 **NEW**

國際論壇 聚焦技術應用與市場脈動

2018年9月4日 (星期二)	先進封裝技術論壇 智慧汽車國際高峰論壇
2018年9月5日 (星期三)	IC 60週年一大師論壇 半導體市場趨勢論壇 AIOT 時代的驅動力 - 半導體應用發展論壇 半導體智慧製造論壇
2018年9月6日 (星期四)	系統級封測國際高峰論壇 2018 - 第一天 半導體材料技術論壇 MEMS & Sensors 論壇 高科技廠房設施國際論壇 雷射論壇 科技產業就業趨勢研討會
2018年9月7日 (星期五)	系統級封測國際高峰論壇 2018 - 第二天 Session I : System Integration Session II : Smart Testing & Diagnosis 半導體先進製程科技論壇 功率電子暨光電半導體技術論壇 數位醫療論壇 - 加速半導體與醫療跨界合作 高科技產業永續發展論壇 循環經濟論壇 平坦化論壇 半導體先進計量研討會 Women In Tech 座談會 提升產業人才競爭力講座

8/8 前登錄觀展現場抽好禮！
論壇報名最低優惠 7 折起！

登錄觀展 / 論壇報名

登錄觀展 | 黃小姐 Paula Huang (03)-560-1777 分機 318 staiwan2@semi.org
論壇報名 | 劉小姐 Belle Liu (03) 560-1777 分機 512 semicontw2018program.4@gmail.com

展覽指導單位 經濟部 | 展覽主辦單位 SEMI 國際半導體產業協會 | 展覽協辦單位 TAITRA TSIA

f #SEMITaiwan | 加入好友 @semitaiwan 更多展會訊息 www.semicontaiwan.org



全天候守護您的車隊

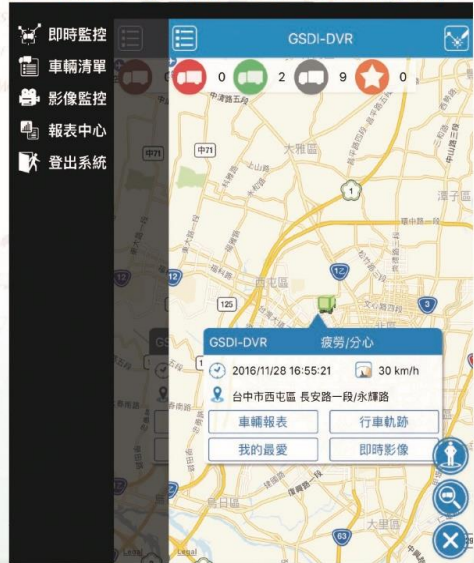
智慧運輸管理雲

- 車輛即時監控
- 任務路線管理
- 即時影像監控
- 行車紀錄軌跡
- 疲勞分心預警
- 車前碰撞預警
- 行駛異常警示
- 營運管理報表
- 雲端儲存服務
- 訊號轉送服務

駕駛注意力輔助 (異常警示+影像紀錄)



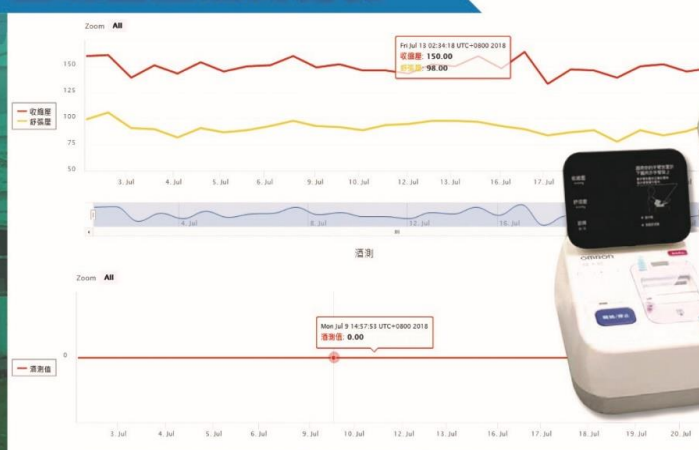
APP即時監控 (衛星定位+即時影像)



即時監控 (衛星定位+即時影像)



上班血壓酒測健檢



智慧車隊管理

出勤前



上班登入
血壓酒測健檢

車輛巡檢
尾車自動辨識
門禁管制

自動合車派工
任務推播
條碼點貨

出勤中



疲勞/分心預警
車前碰撞預警
車道偏離預警



即時影像監控
異常行車管理
溫度車況監控



裝卸回報
異常拍照
延遲送貨預警

出勤後



駕駛行為分析
自動計算運費



油料里程管理
維修保養管理
統計分析



條碼點貨
自動計算運費

物流快遞-任務派遣/計算運費/即時查詢

快速叫件 Ship Online

客戶代號/名稱: 123

*會員身份: 月結會員-月結件

*叫件聯絡人

*電話
例: 4498956
(非大台北地區請加區碼 例04-23456789)

*分機 專線

運費查詢 Inquire

請輸入下列條件, 進行預估運費計算:

*取件區
請選擇

*送件區
請選擇

*預計取件日期
2016年11月
11:17 - 12:17

司機APP-出勤管理/車輛巡檢/任務派遣

出勤管理

員工編號: LN6541
姓名: 王大明

上班打卡

加油回報

勤務統計

交班回報

車輛巡檢(NFC)

086-X2

K0308

錯誤 打電話

取板確認

勤務任務列表

序	任務內容	車數
1	三義所 → 忠義X4 → 裕民台中X4	成8
2	裕民南崗 → 裕民台中X1	成1
3	三義所 → 清水X1 → 大社X1 → 員林X2 → 彰化X2	成6
4	大社 → 裕慶PDIX1 崇德 → 三義PDIX1	成2
5	三義所 → 大里高X1 → 埔里X1 → 華屯X1 太子橋三義 → 福彰X1 三義所 → 匯豐秀水X1 → 花蓮本田X1 → 沙鹿X1	成7

更新時間: 2015/10/21 13:02:44
無法執行

清潔車便民查詢網頁 - 預估抵達時間

大甲媽祖遶境進香即時衛星定位服務

天眼衛星科技股份有限公司
SkyEyes GPS Technology Co., Ltd.

40753 臺中市西屯區文心路三段159號3樓
電話: (04)24513012 傳真: (04)24513018
www.skyeyes.tw





GLORY
becomes with you

皇輝科技是您在智慧交通 **Intelligent**

Transport System、電信服務

Telecommunication、綠色能源

Green Energy、災害防救 **Disaster**

Prevention & Relief 之系統 **System**、

解決方案 **Solution** 與服務 **Service** 的

資訊通信整合夥伴

皇輝科技 GLORY Technology

台北市114內湖區民權東路6段11巷43之1號3樓

Office: +886-2-27927878, FAX: +886-2-27917979

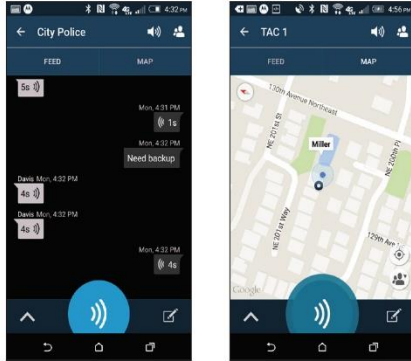
WAVE™ 5000

INTEROPERABLE, SECURE GROUP COMMUNICATION

WAVE 5000 CLIENT APPLICATIONS

Whatever the device or available network, WAVE has client applications that meet the needs of all types of users.

MOBILE COMMUNICATOR



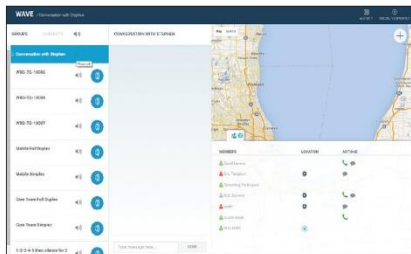
TURN YOUR MOBILE PHONE INTO A MULTI-CHANNEL PTT HANDSET

Not everyone needs or wants to carry a radio handset. But they do want instant, secure access to important, often mission-critical communications wherever they are located.

With a WAVE Mobile Communicator installed on a smartphone, tablet or custom handheld, any user can access PTT communications and collaborate with groups or other users as required. Mapping, presence and channel activity monitoring improve situational awareness for everyone.

Install WAVE Mobile Communicator on Android or iOS mobile phones and augment with remote speaker microphones and other accessories to create a radio-like user experience.

WEB COMMUNICATOR

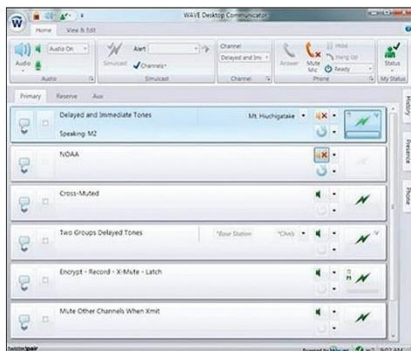


USE A WEB BROWSER TO ACCESS YOUR WAVE COMMUNICATIONS CHANNELS

You're a computer-based worker who would like to stay connected to your team from anywhere. WAVE Web Communicator provides device agnostic communications from your web browser.

Simply log in for instant access to your groups and contacts and start communicating via PTT or text. See communication history and the location of other team members.

DESKTOP COMMUNICATOR



ACCESS PTT COMMUNICATIONS FROM YOUR DESKTOP PC

You're not a mobile worker in the field responding to events and service calls, but you're there to provide support from headquarters, a communications center or a remote location. Let's turn your desktop PC into a PTT communications hub.

WAVE Desktop Communicator is a software application that allows workers to use their desktop or laptop PC to monitor, transmit and receive audio from multiple communication systems such as two-way radio networks and telephones. With an intuitive and easy-to-use display, the Desktop Communicator runs on virtually any PC, from multiprocessor desktop machines to netbooks.

ADVANCED DESKTOP COMMUNICATOR



FEATURE RICH COMMUNICATION CONSOLE

Designed for small to mid-sized organizations, the WAVE Advanced Desktop Communicator is an enterprise-grade communication console.

Advanced Desktop Communicator gives operators the ability to display and manage hundreds of communications channels that make up a complex and fluid communications environment. Multiple radio channels, telephone calls and other communications systems can be quickly patched together. Activity displays, audio recording and instant replay provides a complete session history for archiving and audit trail purposes.

有效分解PM2.5的成份
最高達99%



規格

型號	F-GCG01W-K	
電源	DC12V	
風量調節	強	弱
電力消耗	3W	2.5W
風量	0.08m ³ /min	0.04m ³ /min
運轉聲	34dB	20dB
適用面積/體積	1.6m ² /3.9m ³	
電線的長度	汽車DC配接器1.5m	
產品尺寸	頂部直徑85mm, 底部直徑66mm, 高150mm(+導風板19mm)	
產品重量	約0.38kg	

Panasonic

車内の空氣を清潔に

抑菌
除臭



奈米水離子產生器
F-GCG01W-K

日本製

客服專線 星期一至星期五 0800-098800
AMOP.00-PM19.00

官方網站: <http://panasonic.com.tw/caraudio/>

助你遠離病毒、過敏源 締造一個清新安樂的車內環境



使駕駛中的
空氣更清新

人も、空気も、美しく。

抑制細菌、病毒、過敏源

你所不知道的 PM2.5 ?!

細菌、病毒 ?

什麼是PM2.5

空氣中的隱形殺手

PM2.5 是懸浮在空氣中的直徑約 10µm 以下 PM2.5 則小於 2.5 µm。塵中的顆粒可能穿過鼻腔進入血液內，也許會進一步對人體造成影響。

PM2.5 懸浮微粒直徑大約為頭髮直徑的 1/20

PM2.5 的直徑約 0.3-2.5µm 的懸浮微粒

PM2.5 的直徑約 0.3-2.5µm 的懸浮微粒

nanoe 可有效分解PM2.5的成份，最高達99%

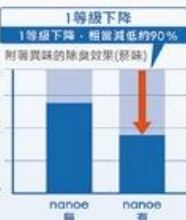
深入纖維、細微滲透
消除異味

除臭效果是根據周圍環境(溫度和濕度)及駕車時間、異味和纖維的種類不同會有所差異。

補水保溼、潤澤肌膚

更加滋潤的美肌空氣

弱酸性的 nanoe 能形成保水膜，滋潤肌膚。美肌的效果會因季節、周圍環境(溫度和濕度)、使用時間及個人因素不同會有所差異。



水に包まれた
微粒子イオン
「ナノイー」

nanoe 奈米水離子技術

nanoe 是將空氣中的「水分」離子化的超微細粒子。

- 抑制細菌的強度，決定在OH氫氧離子的數量。nanoe 每秒可釋放出約4800億個奈米水離子。
- ※這是在10m³的密閉空間實驗240分鐘後的效果，並非實際使用空間的效果。
- nanoe 因為OH氫氧離子含量高，被水包裹著的奈米的離子通過加電壓來分離水分子而產生出來，與空氣離子相比，nanoe 水分為(體積比)大約是1000倍以上。

nanoe 奈米水離子比一般離子存活時間長達6倍!

超長效、超密度的空中抑菌能力，超越一般離子。

其奈米水離子不安定的特性能夠穿細菌、病毒菌的區去除其活性，進而達到長效抑菌的效果。

●搭載nanoe的商品並非醫療設備。●nanoe技術雖然具抑制細菌、病毒等功能，但並不能由此形成無菌狀態，不保證能預防傳染。●實驗結果是使用帶電微粒子水產生裝置，在有限的環境下進行而得到的，並非已裝在商品中得到的驗證。●實際效果會因應空間等具體和使用情況而不同。

※1-「淨化距離」【實驗機構】(財)北京環境科學中心【實驗方法】直接放置在25立方米的實驗室內，以測定所收集的細菌數量【除臭方法】釋放Nanoe【實驗對象】淨化距離【實驗結果】經過四小時後抑制99%以上的淨化距離。北生出發21.0142號。2【委託實驗方】(財)日本食品分析中心【實驗方法】在約23立方米的實驗室內，測定菌數數量的變化【實驗對象】淨化距離【除臭方法】釋放Nanoe【實驗結果】經過八小時後抑制99%以上的菌數。3【實驗機構】松下電器產業株式會社分析中心【實驗方法】通過設置在23立方米的實驗室內，採用ELISA法進行測定【除臭方法】釋放Nanoe【實驗對象】花粉(45)【實驗結果】經過八小時後抑制86%以上的過敏性物質AA33-130402-F01。4【實驗機構】松下電器產業株式會社分析中心【實驗方法】測定在23立方米的實驗室內所釋出的奈米水離子【除臭方法】釋放Nanoe【實驗對象】標準市售上出售的過敏原【實驗結果】經過二十四小時後抑制60%以上的每單位過敏原AA33-130402-F04。5【空氣離子比較】一般的空氣離子的壽命，數十秒-100秒。Nanoe的壽命，約600秒。(本公司調查)

日本製
奈米水離子產生器
F-GCG01W-K

日本製造的 nanoe[®] 奈米水離子產生器，機身纖巧細小，設計時尚，組件有別於一般離子組件，無需定期替換。



車上使用時可放置在副駕駛座上。(部分車型可能無法放置)

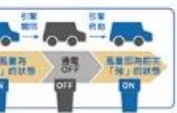
可調式氣流擺動

針對不同的空間與車型可調整氣流方向，具有兩段風速設定，可調整送風角度。



其他便利的機能

記憶機能
未插上電源狀態時，設定將無保留記憶。

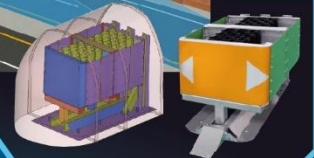
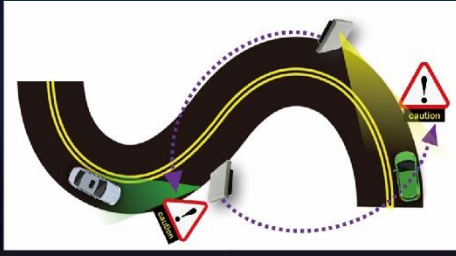


定時機能
8小時定時關機防止忘記關機

V2X 智慧車聯 · 安全互聯

路口智慧告警及都市型緩撞設施

對向來車告警及滾筒護欄



停車導引及智慧車格管理



22-24
 38.559
 16:16:56
 必須要能夠抗高溫
 集市中場投資實惠16.09億元



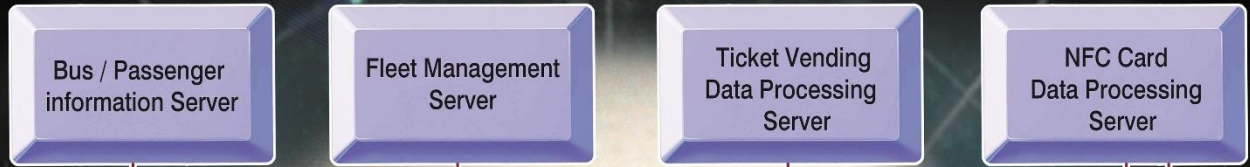
全微道安科技股份有限公司
SUNSKY International Ltd.

總公司 新北市新店區寶興路45巷6弄3號3樓(統帥園區)

Tel: +886-2-29116623 | Fax: +886-2-29123257
 www.sunsky.com.tw | service@sunsky.com.tw

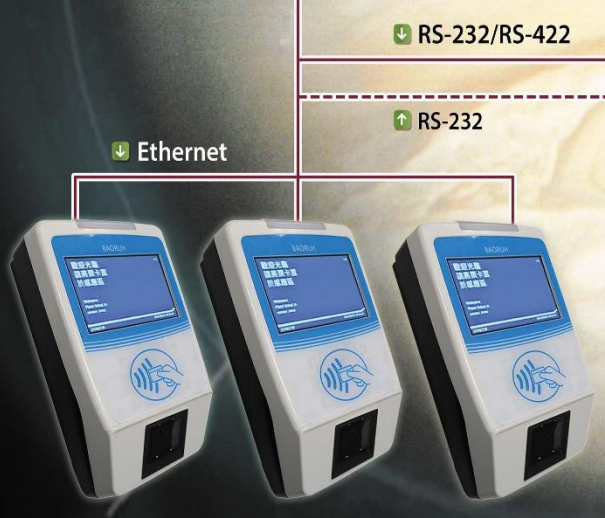
One Touch

One-Stop Shopping Partner Smart Bus Solutions



BR-POS Integrated OBU

1. NFC reader/writer
2. Tachograph
3. Ticket printer
4. Driver console
5. Route info display controller
6. Wi-Fi (option)
7. QR code (option)

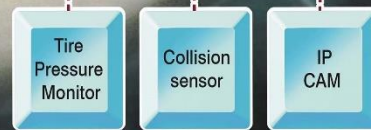


ROUTE : 100A

Front & side
Route/station display

NEXT : TAIPEI 101

Interior LED signs &
Audio announcement systems



(Extensible)

BAORUH Electronic Co., Ltd.

Public transportation AFC solution / e-ticketing & e-payment solution

www.baoruh.com / overseas@baoruh.com.tw

Tel: +886-7-3472000 / Fax: +886-7-3425000

285 Dingciang Street, Kaohsiung, 80790 Taiwan

BAORUH

